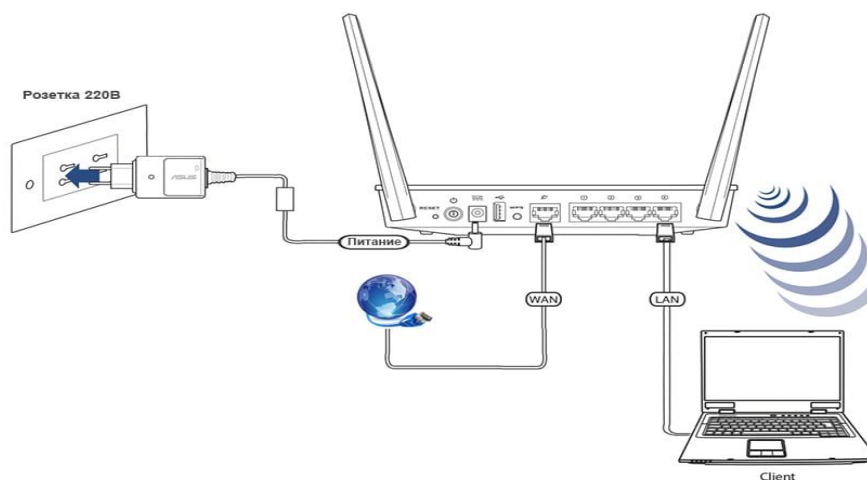


Подключение роутера к компьютеру

Для подключения роутера к Вашему Ноутбуку либо Персональному компьютеру (ПК) Вам необходимо подключить кабель, который Вам провел провайдер, к WAN порту роутера, а кабель, который шел в комплекте с роутером, один конец подключаем в один из четырех LAN портов, а другой конец подключите к Вашему ноутбуку либо ПК. И да, не забудьте подключить кабель питания.

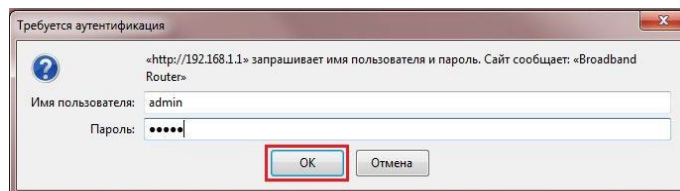


Авторизация роутера

Сброс настроек роутера производится путем нажатия и удержания кнопки Reset на задней панели роутера в течении 10 секунд. Для того чтобы попасть WEB-интерфейс роутера Вам нужно открыть любой браузер и в адресную строку внести адрес роутера 192.168.1.1 и нажать кнопку "Enter" на Вашей клавиатуре. Роутер запросит имя пользователя и пароль. По умолчанию на роутерах установлены:

Имя пользователя – **admin**

Пароль – **1234**



Настройка роутера

Теперь необходимо произвести настройки оборудования. Первым делом обезопасим беспроводную сеть, установив пароль на Wi-fi. Затем Вам необходимо будет узнать какой тип подключения используется для входа в интернет, это PPPoE или Динамическое подключение.

В целях безопасности рекомендуется сменить заводской пароль. В интерфейсе роутера необходимо зайти во вкладку **Password**.

В поле **New Password** введите новый пароль.

В поле **Confirmed Password** повторите новый пароль.



ZyXEL

P-339W EE

- Setup Wizard
- Operation Mode
- LAN
- WAN
- Password**
- Status
- Wireless
- Advanced
- Administrator
- Log out

Password Setup

This page is used to set the account to access the web server of this router. Empty user name and password will disable the protection.

New Password:

Confirmed Password:

Save Reset

Затем нажмите кнопку **Save**.

Настройка Wi-Fi на роутере.

В интерфейсе роутера необходимо выбрать вкладку слева «**Wireless**», в открывшемся списке выбираем «**Basic Settings**».

Выставляем параметры следующим образом:

1. Disable Access Point: галочку не ставьте
2. Data Rate: Auto
3. Mode: AP
4. Поле «**SSID**»: вводим название беспроводной сети. Нажимаем ниже кнопку

«**Save**»

P-330W EE
Setup Wizard
Operation Mode
LAN
WAN
Password
Status
Wireless
Basic Settings
Advanced Settings
Site Survey
Security
Trusted Stations
WDS Settings
Advanced
Administrator
Log out

Wireless Basic Settings

This page is used to configure the parameters for wireless LAN clients which may connect to your Access Point. Here you may change wireless encryption settings as well as wireless network parameters.

Disable Access Point

Band: 2.4 GHz (B+G)

Data Rate: Auto

Mode: AP

Network Type: Infrastructure

SSID: ZyXEL

Channel Number: Auto

Associated Clients: Show Active Clients

Save Reset

Далее слева в меню выбираем «**Wireless**», далее «**Security**» и выставляем параметры:
Encryption: **WPA**

5. WPA Authentication: Personal
6. WPA Cipher Suite: TKIP
7. WPA format: Passphrase
8. WPA Pre-Shared Key: должны ввести любой набор цифр, длиной от 8 до 63.

Их также необходимо запомнить, чтобы Вы могли указать их при подключении к сети.

9. Нажимаем ниже кнопку «**Save**»

P-330W EE
Setup Wizard
Operation Mode
LAN
WAN
Password
Status
Wireless
Basic Settings
Advanced Settings
Site Survey
Security
Trusted Stations
WDS Settings
Advanced
Administrator
Log out

Wireless Security Setup

This page allows you to setup the wireless security. Turn on WEP or WPA by using Encryption Keys could prevent any unauthorized access to your wireless network.

Encryption: WPA Set WEP Key

Note: When encryption WEP is selected, you must set WEP key value.

Use 802.1x Authentication
WEP 64bits WEP 128bits

WPA Authentication Mode: Enterprise (RADIUS) Personal (Pre-Shared Key)

WPA Cipher Suite: TKIP AES

WPA(Pre-Shared Key) Format: Passphrase

WPA Pre-Shared Key: 12345678

Group Key Life Time: 86400 sec

Enable Pre-Authentication

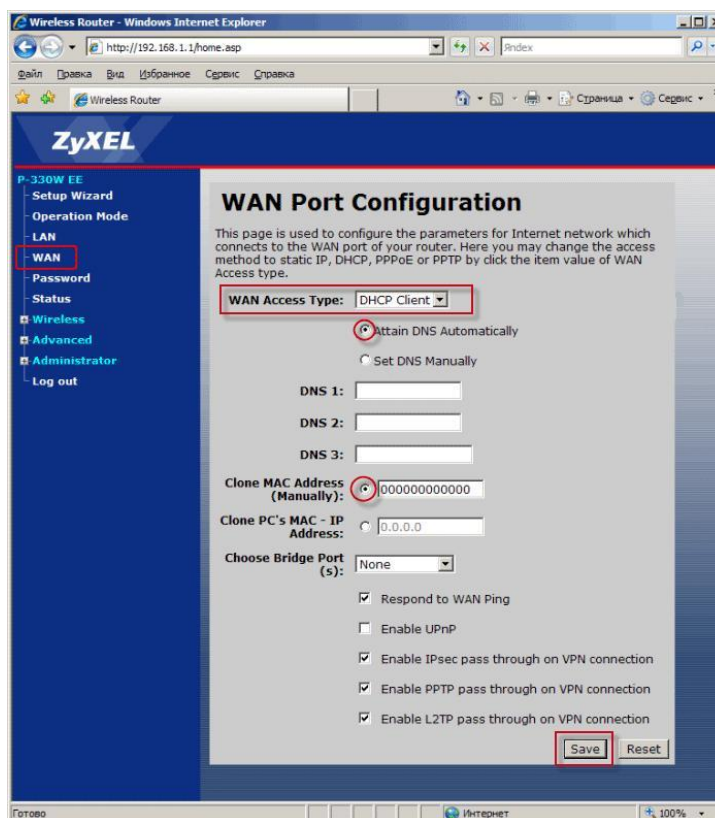
Authentication RADIUS Server: Port: 1812 IP address Password

Save Reset

Настройка подключения к Интернет

Автоматическое получение IP адреса (DHCP)

1. WAN Access Type: DHCP Client
2. Ставим точку напротив Obtain DNS Automatically
3. При необходимости задать MAC-адрес ставим точку напротив «Clone MAC Address» и вбиваем нужный MAC-адрес.
4. Сохраняем настройки кнопкой «Apply».



Для того чтобы ваш роутер получил доступ к интернету необходимо чтобы MAC адрес устройства (роутера) был внесен в базу данных. Для этого необходимо авторизоваться с помощью Вашего логина и пароля от личного кабинета на странице <http://login.ti.ru/> либо сообщить его сотрудникам технической поддержки.

Настройка PPPoE подключения

1. **WAN Access Type:** PPPoE
2. **User Name:** Ваш логин из договора
3. **Password:** Ваш пароль из договора
4. **Authentication Type:** MS-CHAP v2
5. **MTU Size:** 1472
6. Нажимаем кнопку «Connect»

WAN Port Configuration

This page is used to configure the parameters for Internet network which connects to the WAN port of your router. Here you may change the access method to static IP, DHCP, PPPoE or PPTP by click the item value of WAN Access type.

WAN Access Type: PPPoE

Attain PPPoE IP Automatically
 Set PPPoE IP Manually

WAN IP Address:

Remote IP Address:

Subnet Mask:

Attain Physical WAN IP Automatically
 Set Physical WAN IP Manually

Physical WAN IP Address:

Physical Subnet Mask:

User Name: Ваше имя пользователя

Password: Ваш пароль

Service Name: (optional)

Authentication Type:

MPPE Encryption Level: None

Connection Type: Continuous

Idle Time: 5 (1-1000 minutes)

MTU Size: (1400-1492 bytes)

Attain DNS Automatically
 Set DNS Manually

Сохранение/восстановление настроек роутера

После проведения настройки, рекомендуется сохранить их, чтобы в случае возникновения проблем, можно было их восстановить. Для этого необходимо зайти во вкладку **Administrator**, меню **Config File**.

- Для сохранения текущих настроек роутера необходимо нажать кнопку **Download**.
Файл с настройками будет сохранен в указанное место на жёстком диске.

- Для восстановления настроек из файла, необходимо нажать кнопку выбора файла, указать путь к файлу с настройками, затем нажать кнопку **Restore**.

Внимание! Нажатие кнопки **Restore Defaults** приведет к восстановлению заводских настроек.

